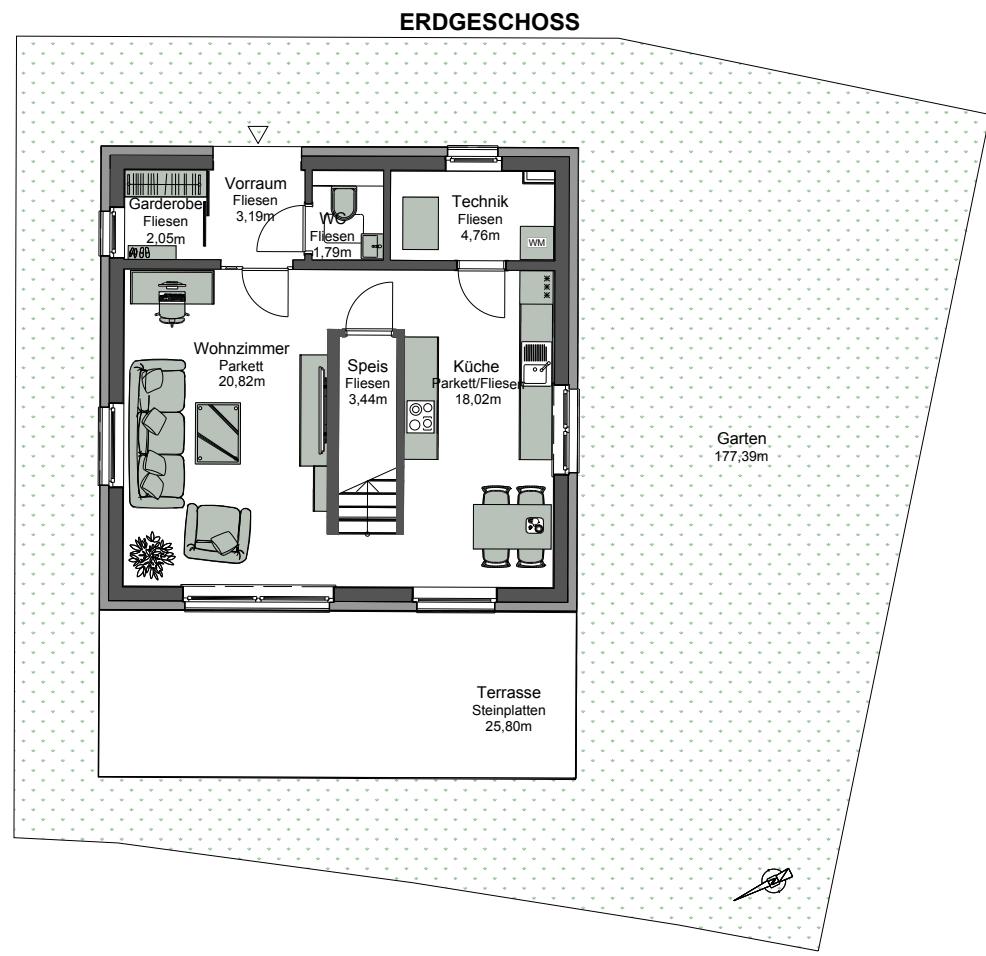


# 8 EINFAMILIENHÄUSER SITTENDORFERSTRASSE 26, 2531 GAADEN

## HAUSNUMMER 1.2

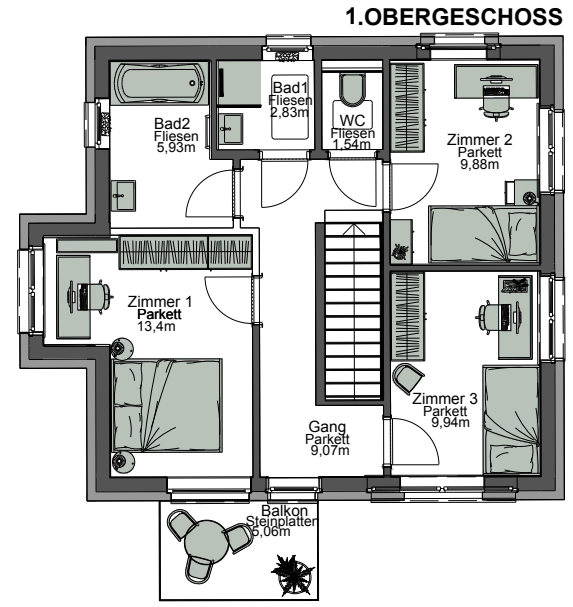
**EG**

Vorraum	3,19	m <sup>2</sup>
Garderobe	2,05	m <sup>2</sup>
WC	1,79	m <sup>2</sup>
Wohnzimmer	20,82	m <sup>2</sup>
Küche	18,02	m <sup>2</sup>
Speis	3,44	m <sup>2</sup>
Technik	4,76	m <sup>2</sup>



**OG**

Gang	9,07	m <sup>2</sup>
Bad1	2,83	m <sup>2</sup>
Bad2	5,93	m <sup>2</sup>
WC	1,54	m <sup>2</sup>
Zimmer 1	13,4	m <sup>2</sup>
Zimmer 2	9,88	m <sup>2</sup>
Zimmer 3	9,94	m <sup>2</sup>
<b>WNFL Gesamt</b>	<b>106,66</b>	<b>m<sup>2</sup></b>



**Freiflächen:**

Garten	177,39	m <sup>2</sup>
Terrasse	25,80	m <sup>2</sup>
Balkon	5,06	m <sup>2</sup>
<b>Summe</b>	<b>208,25</b>	<b>m<sup>2</sup></b>

**KFZ Stellplätze x 2**