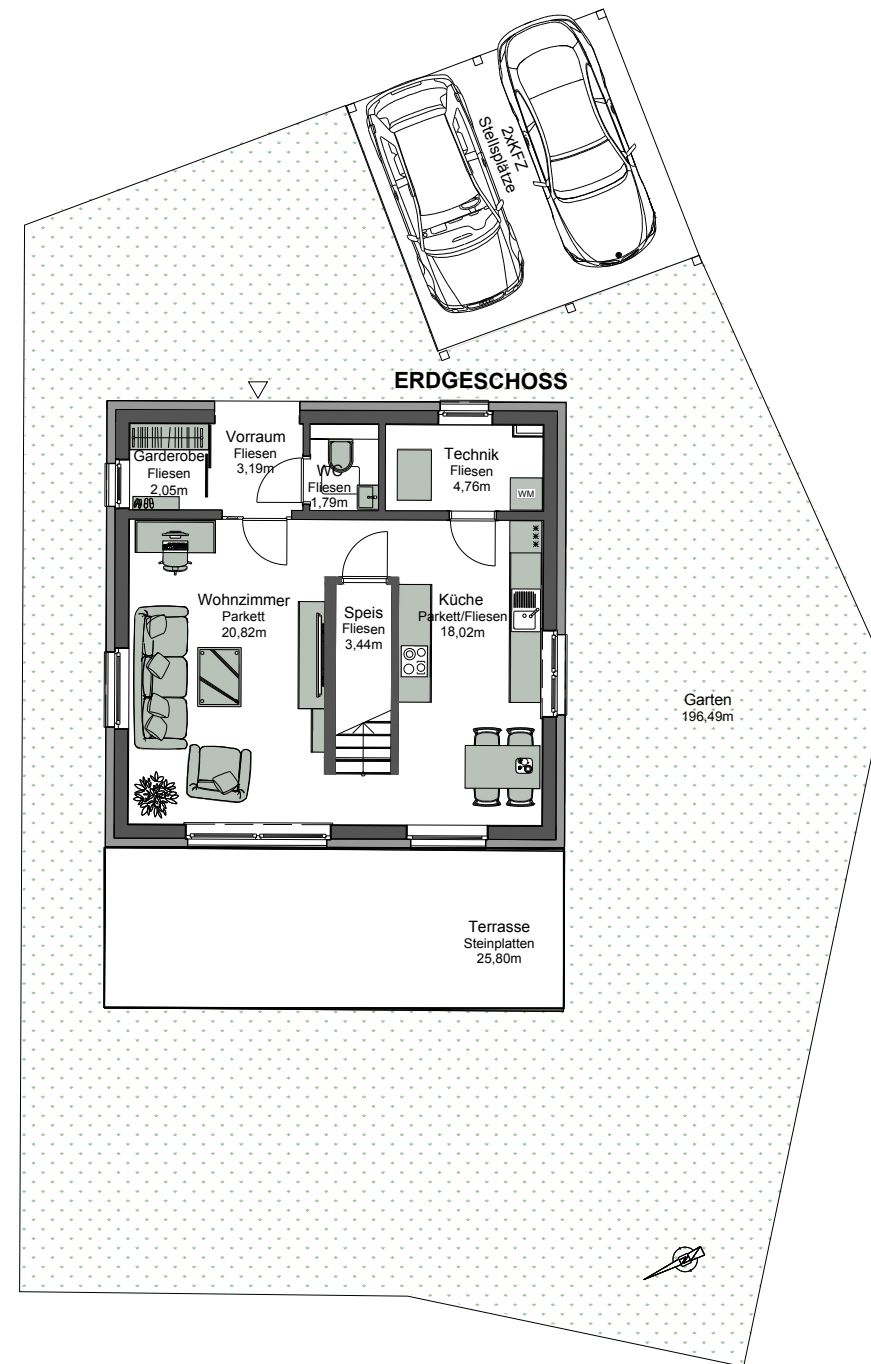
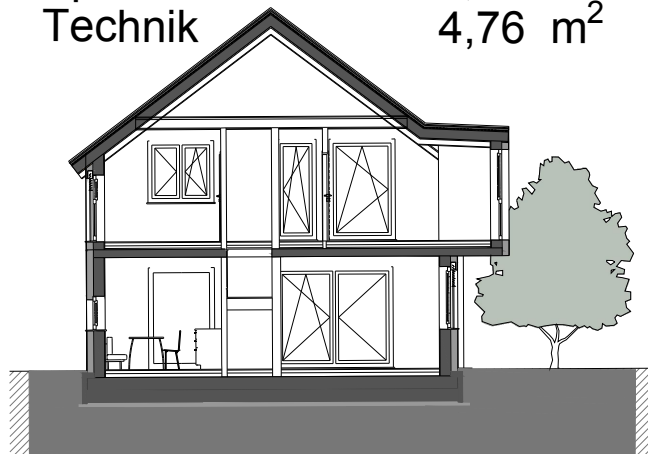


8 EINFAMILIENHÄUSER SITTENDORFERSTRASSE 26, 2531 GAADEN

HAUSNUMMER 2.3

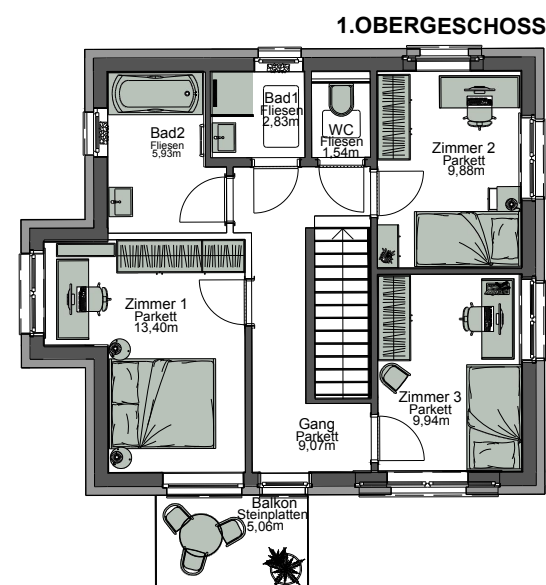
EG

Vorraum	3,19	m ²
Garderobe	2,05	m ²
WC	1,79	m ²
Wohnzimmer	20,82	m ²
Küche	18,02	m ²
Speis	3,44	m ²
Technik	4,76	m ²



OG

Gang	9,07	m ²
Bad1	2,83	m ²
Bad2	5,93	m ²
WC	1,54	m ²
Zimmer 1	13,40	m ²
Zimmer 2	9,88	m ²
Zimmer 3	9,94	m ²
WNFL Gesamt	106,66	m²



Freiflächen:

Garten	196,49	m	2
Terrasse	25,80	m	2
Balkon	5,06	m	2
Summe	196,49	m	2

KFZ Stellplätze x 2